

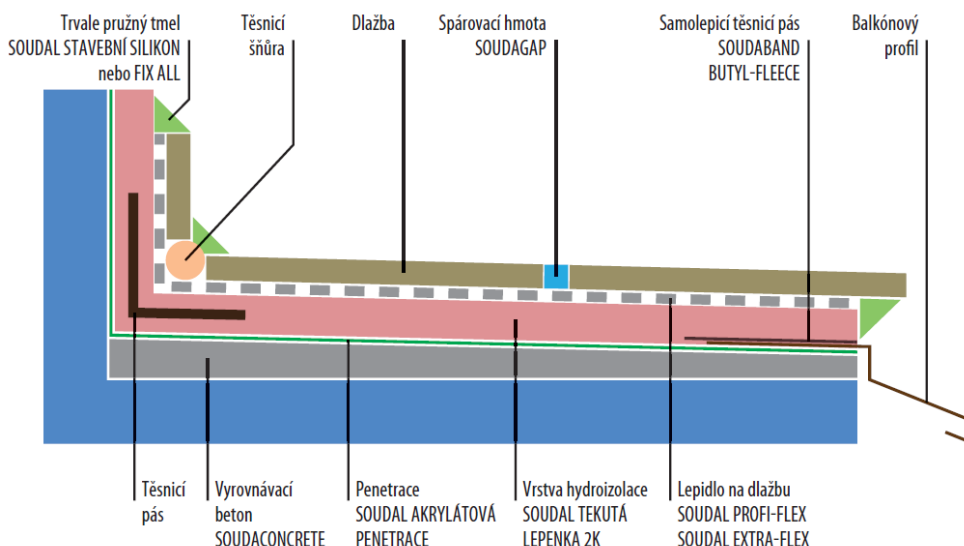


# SOUDAL HYDROIZOLAČNÍ SYSTÉM

Systemové řešení vodotěsných izolací staveb



**Hydroizolační systém** – systémové řešení vodotěsných izolací staveb. Kompletní soubor výrobků pro řešení jak při rekonstrukcích, tak na novostavbách. Vhodný pro hydroizolace v koupelnách a kuchyních i venkovní aplikace při realizaci balkonů, lodžii a teras včetně řešení detailů a finální povrchové úpravy.



Hydroizolační systém zajišťuje:

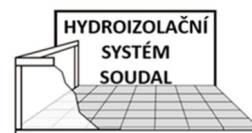
- 1- Přípravu podkladu
- 2- Obvodové oplechování
- 3- Vlastní hydroizolační vrstvu
- 4- Povrchovou úpravu – obklad, dlažba
- 5- Těsnění koutů a detailů
- 6- Kotvení konstrukčních prvků - zábradlí

## Příprava podkladu

- očištění a odstranění nesoudržných částí
- aplikace nátěru ADHEZNÍ MŮSTEK pro zvýšení přilnavosti k podkladu
- vyrovnání podkladu tenkovrstvým betonem SOUDACONCRETE
- před aplikací hydroizolační vrstvy penetrujte SOUDAL AKRYLÁTOVÁ PENETRACE – v případě málo savých povrchů použijte SOUDAL HLOUBKOVÁ NANO PENETRACE

## Obvodové oplechování

- při realizaci teras, balkonů nebo lodžii použijte BALKÓNOVÉ PROFILY, které chrání hydroizolační systém před deštěm a stékající vodou
- profily upravte na potřebnou délku, spoje překryjte BALKÓNOVOU SPOJKOU
- profily položte na vyrovnaný podklad a zafixujte přelepením páskou SOUDABAND BUTYL-FLEECE
- kraje profilů osadte balkónovými koncovkami



## Hydroizolační vrstva

- materiál HYDROIZOLAČNÍ STĚRKA nanášíte na vyzrálý podklad rovnoměrně štětkou nebo válečkem
- kouty a rohy vyložte SOUDAL TĚSNÍCÍ PÁS, který zapravíte do čerstvě nanesené první vrstvy
- po zaschnutí první vrstvy aplikujte finální vrstvu stěrky



## Lepení obkladů a dlažeb

- připravenou hmotu lepidla nanášíte zubovou stěrkou na vytvrzenou hydroizolační vrstvu – použijte jedno z lepidel: PROFIFLEX MRAZUVZDORNÉ LEPIDLO NA OBKLADY A DLAŽBY, EXTRA-FLEX FLEXIBILNÍ LEPIDLO NA OBKLADY A DLAŽBY nebo LEPIDLO NA OBKLADY A DLAŽBY 24A



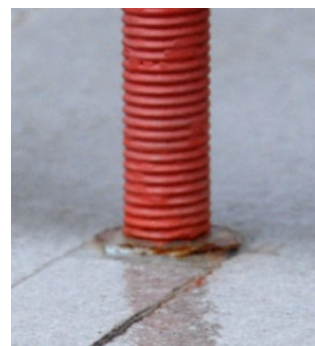
## Spárování a dilatace

- spárování dlažby provádějte až po úplném vytvrzení lepidla
- koutový spoj mezi podlahou a stěnou řešte jako dilatační spáru – dno spáry vyložte SOUDAL TMELAŘSKÁ ŠŇŮRA a vyplňte vhodným pružným tmelem: SILIRUB N, FIX ALL nebo KONSTRUKČNÍ TMEI 25D
- Tmelem také utěsněte veškeré spoje a rohové napojení balkonových profilů i přesah dlažby ze spodní strany.



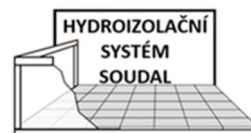
## Kotvení konstrukčních prvků

- pro kotvení kovových konstrukcí do betonu použijte rychle tuhnoucí kotvicí maltu SOUDAHOLD nebo chemickou kotvu SOUDAFIX



## Havarijní opravy

- k opravám a utěsnění stavebních konstrukcí při průniku vody použijte rychle tuhnoucí maltu SOUDASTOP nebo tmei AQUAFIX – oba materiály lze aplikovat na mokré podklady i pod vodou



## **SOUDACONCRETE VYROVNÁVACÍ BETON** je vyrovnávací stěrková hmota

pro vyrovnání povrchů nebo tvorbu spádu při stavbě a rekonstrukci balkonů, teras apod. Vyrovnávání vodorovných i svislých ploch soudržných silikátových podkladů v tloušťce jedné Vrstvy od 2 do 30 mm s možností vytvářet spádové plochy určená pro interiér i exteriér. Rychle tvrdne a nemá samonivelační vlastnosti. Tvorba tenkovrstvých potěrů. Vyrovnávání spádových mezivrstev. Balení: kbelíky 4,5 kg, pytle 25 kg, šedá



## **ADHEZNÍ MŮSTEK** je podkladový nátěr pro zvýšení přilnavosti hydroizolačních a vyrovnávacích hmot k problematickým podkladům.

Na povrchu vytváří strukturu, která dokonale přilne k podkladu. Je vhodný pro úpravy savých i nesavých podkladů v interiéru i exteriéru. Zpevňuje nesoudržné povrchy, sjednocuje savost porézních podkladů a vytváří pevnou a přilnavou vrstvu. Vhodný jako základní, penetrační a zpevňovací nátěr pro většinu běžných podkladů. Balení: plastové kbelíky 1 kg, 5 kg, bílá, po zaschnutí transparentní



## **AKRYLÁTOVÁ PENETRACE** je systémový penetrační nátěr určený pro zvýšení soudržnosti podkladu, omezení a sjednocení jeho savosti před nanášením malířských barev a hydroizolačních stěrkových hmot Soudal. Vhodný pro exteriér i interiér.

Vodou ředitelná, hydrofobní, zvyšuje přilnavost následných vrstev, zpevňuje povrch podkladu, snižuje spotřebu krycí barvy, sjednocuje savost podkladu. Penetrace betonu před nátěry a opravami. Penetrace pod samonivelační stěrky a opravné malty při vyrovnávání betonových povrchů. Balení: plastové obaly 1 l, 5 l, 10 l, mléčně bílá kapalina



## **HLOUBKOVÁ NANO PENETRACE** je penetrační nátěr s hloubkovým účinkem určený pro zvýšení soudržnosti a omezení savosti všech anorganických podkladů.

Penetrační nátěry veškerých savých povrchů. Zvýšení přilnavosti stěrkových hmot a snížení prašnosti betonových podlah. Omezuje průnik vody do podkladu, penetrační nátěr omítek. Zvýšení přilnavosti následných vrstev nebo lepicích hmot na výrobky z pórobetonu. Vhodná pro interiérové i exteriérové aplikace, odolává působení UV záření, nežloutne. Balení: plastové láhve 1 kg, kanystry 2,5 kg, 5 kg, transparentní (po zaschnutí)



## **SOUDABAND BUTYL-FLEECE** je samolepicí vodotěsná a parotěsná fólie na bázi vysoce přilnavého plastoelastického butylového kaučuku jednostranně pokrytého textilií.

Určená k vytvoření parotěsných a vodotěsných spojů. Pro vytvoření vodotěsných spojů u obkladových ploch v koupelnách, na balkonech či terasách. Různé krycí aplikace rohových i mimoúrovňových spár. Odolná vůči UV záření, plísním, slabým kyselinám a zásadám. Nestárne, má dlouhodobou životnost. Balení: 10 m / 70 mm, 10 m / 100 mm, šedá



## TEKUTÁ LEPENKA 2K je dvou komponentní stěrková hmota třídy CM O2P dle EN 14891 pro tvorbu hydroizolačních vrstev zabraňujících pronikání vody do stavebních konstrukcí.

Trvale pružná, snadno se aplikuje, vytváří dokonale souvislou a nepropustnou vrstvu beze spojů. Dokonale přilne k podkladu, chrání kovové podklady před korozi. Zajišťuje protiradonovou bariéru, odolává kyselinám, zásadám, olejům i ropným produktům. Hydroizolace pod obklady a dlažby v koupelnách, na balkonech, terasách, izolace suterénů apod. Balení: 7 kg, 14 kg, 21 kg, červeno-hnědá



## HYDROIZOLAČNÍ STĚRKA 1K je pružná hydroizolační hmota pro tvorbu vodotěsné vrstvy dle CSN EN 14891.

Trvale pružná, snadno se aplikuje, vytváří dokonale souvislou a nepropustnou vrstvu beze spojů. Vytváří protiradonovou bariéru. Vodotěsná vrstva pod obklady a dlažby v koupelnách, kuchyních a WC. Hydroizolace sklepů, teras, balkonů a lodžii. Hydroizolační vrstva betonových bazénů a jímk. Balení: plastové kbelíky 5, 10, 15 kg, šedá



## KOUPELNOVÁ HYDROIZOLACE je hydroizolační nátěr určený k tvorbě pružné ochranné vrstvy proti stékající vodě v interiéru.

Vytváří souvislou vodotěsnou a trvale pružnou membránu. Má dobrou přídržnost k podkladu a dlouhodobě chrání stavební konstrukci před průnikem vody. Vhodná jako podklad pro přímé lepení obkladů a dlažeb. Vhodná pro izolaci stěn a podlah v sanitárních místnostech, kuchyních, prádelnách a sprchových koutech. Balení: plastové kbelíky 5 a 10 kg, červeno-hnědá



## TĚSNICÍ PÁS slouží ke zpevnění nátěrových hydroizolačních stěrek v místech možných dilatačních pohybů spár a kolem prostupů.

Pružné a trvalé zpevnění a těsnění stykových a rohových spár nádrží, bazénů, sprch, balkonů, teras. Je vysoce pružný, odolává širokému rozpětí teplot. Je formovatelný podle tvaru podkladu, vykazuje vysoký difúzní odpor proti radonu. Odolává solím, zředěným kyselinám i zásadám. Balení: 12 cm x 2 m, 12 cm x 10 m, 12 cm x 50 m, šedá

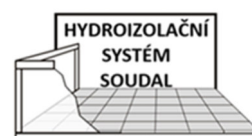


## BALKÓNOVÉ PRVKY jsou z lakovaného hliníkového plechu ošetřené krycí fólií. Balkonový profil přímý / rohový

Balkónová spojka



Balkónová koncovka



**EXTRA-FLEX** je mrazuvzdorné flexibilní lepidlo na bázi cementu s prodlouženou dobou zpracování.

Splňuje požadavky EN 12004 pro třídu C2TE S1.

Určeno k lepení obkladu a dlažeb vystavených zvýšenému namáhání.

Lepení náročných dekorů s nároky na prodloužený otevřený čas lepidla.

Lepení dlažeb na podlahy s podlahovým vytápěním.

Lepení dlažeb na balkonech, lodžích a terasách, realizace velkých ploch, lepení náročných dekorů.

Balení: papírové pytle 25kg, šedá



**PROFI-FLEX** je mrazuvzdorné cementové lepidlo pro profesionální lepení obkladu a dlažeb vystavených zvýšenému namáhání.

Splňuje požadavky EN 12004 pro třídu C2T.

Vynikající přilnavost na většinu poréznych stavebních materiálů.

Lepení obkladů a dlažeb, lepení dlažeb na balkonech, lodžích a terasách.

Lepení dlažeb na podlahy s podlahovým vytápěním.

Lepení střešních tašek aj. prvků na krytí zídek, podmazávání hřebenáčů.

Balení: papírové pytle 25kg, šedá



**LEPIDLO NA OBKLÁDAČKY 24A** je pastovitá hmota připravená k okamžitému použití určená k lepení keramických obkladů a dlažeb.

Třída D1T dle EN 12004.

Velmi vysoká finální přídržnost, trvale pružné, voděodolné.

Lepení všech typů nástěnných obkladů a lepení veškerých druhů dlažeb.

Lepení dlažeb na podlahy s teplovodním i elektrickým podlahovým vytápěním.

Lepení „obklad na obklad“.

Balení: kartuše 300ml, plastové kbelíky 1kg, 5kg a 15kg, světle šedá



**SILIRUB N** je trvale pružný neutrální silikonový tmel s výbornou odolností vůči povětrnostním vlivům a přilnavostí k většině stavebních materiálů.

Barevně stálý, odolný proti UV záření, po vytvrzení trvale elastický s dlouhou životností.

Velmi dobrá přilnavost k většině materiálů jako lakované povrchy, dřevo, nerez, hliník, měď, olovo, pozinkované povrchy, PVC, polyakryláty, polykarbonáty atd. (mimo PP, PE, PTFE).

K výplni všech běžných spojovacích, utěšňovacích a dilatačních stavebních a konstrukčních spár.

tmelení expanzních spojů mezi odlišnými stavebními materiály

Balení: kartuše 310ml, transparent, bílý



**Fix ALL FLEXI** je neutrální, elastický jednosložkový spojovací a lepicí tmel na bázi SMX hybridního polymeru s vysokou pevností lepeného spoje.

Splňuje EC1 PLUS R – velmi nízké emise

Má dobrou přilnavost na většinu podkladů včetně vlhkých, po vytvrzení trvale pružný a pevný.

Barevně stálý, odolává povětrnostním vlivům a UV záření.

Tmelení podlahových spár, tmelení a lepení přírodních kamenů (mramor, žula atd.)

Tmelení a lepení ve stavebnictví a průmyslové výrobě, vhodný pro sanitární aplikace.

Balení: kartuše 290 ml, bílá, šedá, hnědá, černá



**KONSTRUKČNÍ TMEL 25D** je trvale pružný, přetíratelný, všestranně použitelný polyuretanový tmel pro dilatační spáry stavebních konstrukcí.

Po vytvrzení trvale elastický, nízký modul pružnosti, vyvinut pro spáry betonových segmentů.

Velmi dobrá přilnavost k většině materiálů, výborná odolnost vůči působení chemikálií.

Vyvinut pro tmelení spár betonových segmentů.

Utěsňování spár mezi odlišnými stavebními materiály, dilatační spáry obvodového opláštění budov.

Všechny typy spár s velkým pohybem.

Balení: hliníkové kartuše 280 ml, bílá, betonově šedá



**SOUDASTOP – TĚSNICÍ MALTA** je rychle tvrdnoucí malta. Určená k okamžitému utěsnění míst s průnikem vody.

Umožňuje okamžité utěsnění, velmi rychle tvrdne i pod vodou, použití v interiéru i exteriéru.

Utěsnění průsaků a průniků vody trhlinami, spárami nebo otvory v betonu a zdivu.

Utěsnění konstrukčních nebo podlahových spár a otvorů.

Utěsnění trhlin a konstrukčních spár v běžných kanalizačních potrubích.

Kotvení šroubů, potrubí, trubek, zábradlí, sanitárního zařízení atd.

Balení: kbelíky 2,5 kg a 4,5 kg, šedá



**SOUDAFIX VE-SF** je kotvicí malta na bázi vinyl-esterové pryskyřice. Snadno použitelná, rychle tuhne, bez styrenu, použitelná i na mokré zdivo.

Certifikát ETA Option 7, průměr kotvených prvků M8–M30

Určena pro rychlé, pevné, vodotěsné a vodě odolné kotvení, tuhne i pod vodou až do – 10°C.

Bezpečné kotvení s vysokou únosností v plných i dutých stavebních materiálech.

Upevňování zábradlí, madel, opěrek, instalace kuchyňských linek, dekorací apod.

Kotvení lezeckých prvků a kovových žebříků, instalace radiátorů a rozvodů vzduchotechniky.

Balení: kartuše 280ml, 380ml, po smíchání tmavě šedá



**SOUDAHOLD KOTVICÍ MALTA** je rychle tvrdnoucí zálivková hmota pro stavební kotvení v exteriéru i interiéru.

Dokonale vyplňuje zaléváný prostor a má vynikající přilnavost k většině stavebních podkladů.

Rychlé opravy s nároky na rychlé tvrdnutí malty, fixace potrubí a elektrických rozvodů.

Upevňování kovových konstrukcí, zábradlí, vsazování hmoždinek, konzol, trubek, háků a kotevních šroubů do zdiva.

Zalévání kotevních šroubů do pokladu apod., reprofilace betonových konstrukcí.

Balení: kbelíky 2,5 kg a 4,5 kg, šedá



**AQUAFIX** je tmel na opravy a trvalé utěsnění proti pronikání vody při netěsnostech střešních krytin, okapů, svodů, kolem komínů, oken, větracích prvků apod.

Přilne i na mokré podklady, odolný UV záření, vodě i ostatním povětrnostním vlivům.

Velmi dobrá přilnavost ke většině materiálů (asfalt, beton, kovy, sklo, kámen, dřevo, plasty).

Vhodný pro všechny typy střešních krytin, havarijní opravy i za deště.

Opravy netěsných okapů a svodů, stavební spáry ve vlhkém prostředí.

Vodotěsné tmelení prasklin a spár s pohybem do 10%.

Balení: kartuše 300 ml, transparentní



**Soudagum HYDRO** – je jednokomponentní trvale pružná vodotěsná membrána s výbornou přilnavostí ke všem stavebním povrchům – i vlhkým.  
Okamžitě použitelná nízko viskózní pasta pro svislé i vodorovné hydroizolace v interiéru a exteriéru.

Je propustná pro vodní páry, má dobrou teplotní odolnost a dobře překlene trhliny.

Dobře odolává povětrnostním vlivům a UV záření,  
2 hodiny po aplikaci odolává dešti.

Má vynikající odolnost vůči působení chemikálií.

Neobsahuje rozpouštědla ani jiné nebezpečné látky.

Je přetíratelná většinou barev.

Vhodná k těsnění kolem světlíků, nebo střešních průchodů, těsnění kolem větracích průrazů apod.

Hydroizolace stavebních spár v interiéru i exteriéru a betonových střech i teras, hydroizolace základů, sklepů a zdiva.

Oprava kovových i plastových okapů a svodů, oprava a těsnění oplechování (měď, olovo, pozink).

Opravy a renovace šikmých střešních prvků.

Ochrana dřevěných konstrukcí proti zemní vlhkosti.

Těsnění dřevěných truhlíků, částí fontán apod.

Balení: opravná sada 1 kg, plastové kbelíky 5 kg a 10 kg

Spotřeba: cca 1,4 kg/m<sup>2</sup> první vrstva

Cca 2 kg/m<sup>2</sup> kompletní nátěr

Nanášejte štětcem nebo válečkem přímo na podklad.

Po zaschnutí naneste druhou vrstvu tak, aby finální tloušťka membrány byla cca 2 mm.

**WASSER STOPP** - je ochranný elastický nátěr pro opravy střešních.

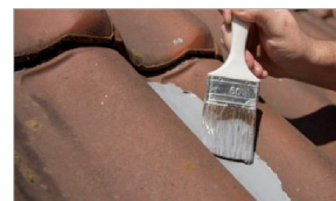
Obsahuje **zpevňující vlákna**, vytváří dokonale vodotěsnou, pružnou a odolnou bariéru. Je připraven k rychlému a snadnému použití na všechny typy povrchů – i vlhké.

Lze aplikovat i v dešti nebo v mrazu – pracovní teplota -5°C až + 35°C.

Je ihned vodotěsný a voděodolný, odolává UV záření, barevně stálý.

Opravy pochůzných teras a balkonů, šikmých střešních a okapů.

Balení: plechovky 750 g, šedý





**SOUDAL**

**SOUDAL**

**BUILD THE FUTURE**

